

CATÁLOGO INDUSTRIA

SOMOS ESPECIALISTAS



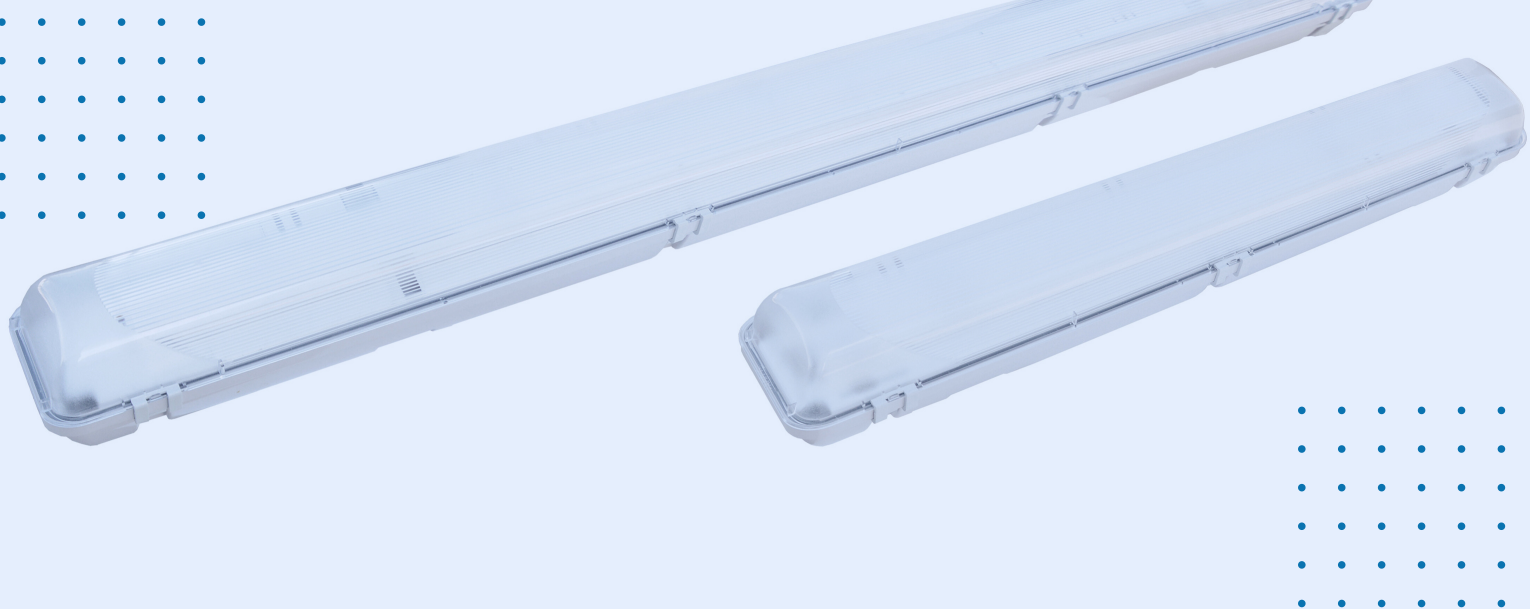
2024

ILUMINACIÓN EMERGENCIA



LUZNOR
DESARROLLOS
ELECTRÓNICOS

ESTUDIOS LUMINOTÉCNICOS
EXPERIENCIA CONTRASTADA



QUIÉNES SOMOS

LUZNOR es una empresa especializada en el diseño y fabricación de equipos electrónicos de seguridad desde su fundación en Vitoria-Gasteiz (Álava) en el año 1998.

Los productos de LUZNOR pueden clasificarse en tres grandes grupos: iluminación de emergencia, linternas profesionales y equipos de alimentación ininterrumpida.

CALIDAD Y MEDIOAMBIENTE

El certificado de la norma ISO 9001:2015 de Gestión de la Calidad desde el año 2003 es garantía de la calidad de los fabricados de LUZNOR.

El compromiso con el medioambiente se puso de manifiesto en 2019 con la obtención del certificado de la norma ISO 14001:2015 de Gestión Medioambiental.

I+D+i

Con un 20% de la plantilla dedicada a la I+D+i, LUZNOR está volcada en la innovación de producto utilizando tecnologías emergentes y nuevos materiales, mejorando los procesos de fabricación y teniendo siempre en cuenta la sostenibilidad y economía circular de los recursos empleados.

POSICIONAMIENTO

El mayor valor diferencial de LUZNOR es la capacidad, gracias a su alto nivel de especialización, de ofrecer soluciones a medida según los requerimientos planteados, abarcando desde su diseño electrónico y mecánico hasta su validación mediante los ensayos y homologaciones pertinentes en laboratorios oficiales.

La marca LUZNOR es sinónimo de desarrollos personalizados de máxima fiabilidad, posicionándose en un nicho de mercado de alto valor añadido.

NUESTRA HISTORIA



1998

Creación de LUZNOR y de su línea de productos principal: iluminación de emergencia

2002

Creación de las otras dos especialidades: linternas profesionales y equipos cargadores de baterías

2004

Traslado a las instalaciones actuales de 2.700 m² en el Polígono Industrial de Júndiz (Vitoria-Gasteiz)

2016

Primer fabricante nacional que desarrolla un proyector de emergencia con calificación sísmica para estructuras críticas (Serie PLN)

2021

LUZNOR consigue tener presencia en 25 países alrededor del mundo

ÍNDICE

1

Bloques de Emergencia

*LED 100 - 450 lúmenes - P/NP
Estanca IP67 - IK08*

2

Pantallas de Emergencia

*LED hasta 4.800 lúmenes - P/NP
Estanca IP65 - IK08*

3

Proyectores de Emergencia

*LED hasta 4.800 lúmenes - P/NP
Estanca IP66 - IK08*

4

Bloque de Emergencia Baja Temperatura

-40°C +40°C - LED Estanca IP67 - IK08

5

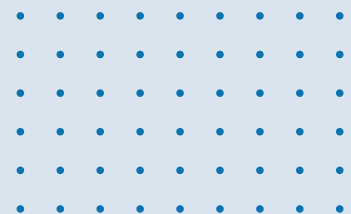
Equipo Cargador de Batería

*CB 12-24-48-110-120 Vc.c.
CBQ 24 Vc.c. - 24 Vc.a.*

6

Información Adicional

*Estudio luminotécnico
Metodología BIM
Condiciones de Venta
Normativa / Contacto*



Bloques de Emergencia

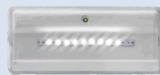


Los bloques de emergencia LED **estancos** de LUZNOR se instalan en superficie dentro de subestaciones eléctricas, sótanos, garajes, salas de caldera entre otros muchos ejemplos.



El bloque de emergencia LED estanco se suministra con **tres entradas de cables** para prensaestopas de tamaño PG-13,5 y **dos tapones con juntas de estanqueidad**.

modelo*	Im	A (h)	P red (W)
LLE-100	100	1	1,5
LLE-150	150	1	1,5
LLE-200	200	1	1,5
LLE-250	250	1	2,6
LLE-300	300	1	2,6
LLE-350	350	1	2,6
LLE-400	400	1	2,6
LLE-450	450	1	2,6
LLE-100-2	100	2	1,5
LLE-150-2	150	2	2,6
LLE-200-2	200	2	2,6
LLE-250-2	250	2	2,6
LLE-100-3	100	3	2,6
LLE-150-3	150	3	2,6
LLE-400-3	400	3	3,0
LL-1200-TT	1200	1	3,0



*Disponibile en permanente

Para solicitar el funcionamiento **permanente** de la luminaria de emergencia, añadir la letra **"B"** a la referencia. Ejemplo: LLE-100**B**-2

- Li-Ion
- Li-Ion



Montaje orientable por medio de soporte **COBEL** de acero con pintura epoxi en color gris RAL 7035.

- ★ Bloque de emergencia **único** en el mercado con potencia lumínica de **1.200 lúmenes** y 1 hora de autonomía en no permanente. Ideal para espacios reducidos de instalación a grandes alturas. Se hace estanco IP67 con la **caja estanca BE-L**.

Dimensiones exteriores



IP67



Ni-Cd (HT)



IK08



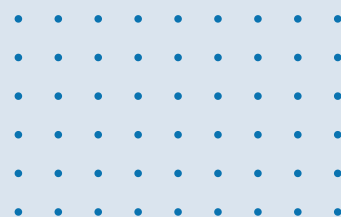
Telemandable



Clase II



5.700





Las pantallas de emergencia LED rectangulares y estancas de LUZNOR se instalan en superficie dentro de pabellones multiusos, garajes, salas de caldera, plantas de fabricación e incluso en exteriores a la intemperie.

No permanente

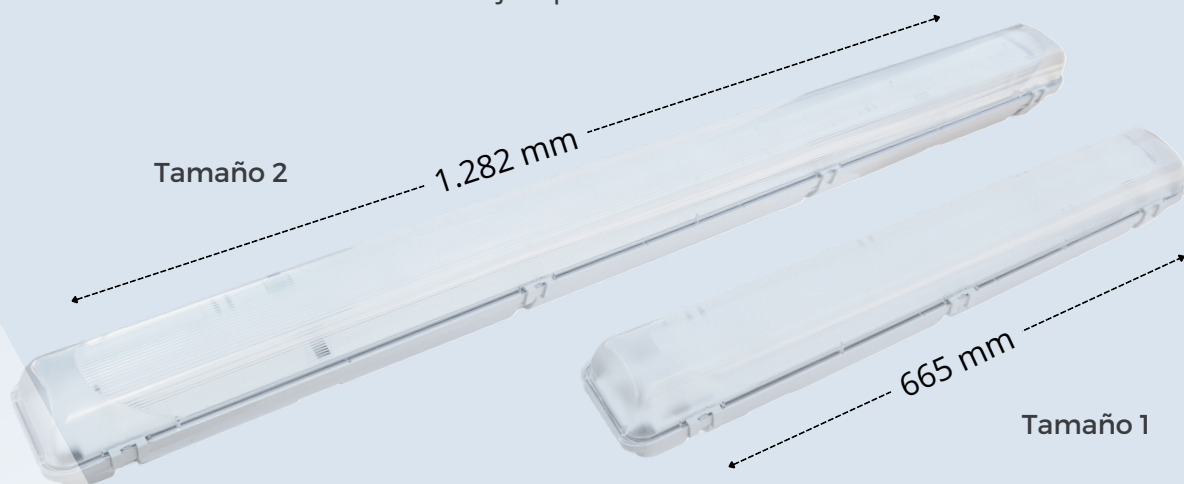
modelo*	Im	A (h)	Tamaño	P red (W)
LN1-450	450	1	1	1,5
LN1-1200	1200	1	1	3,0
LN1-2400	2400	1	2	4,5
LN1-4800	4800	1	2	6,5
LN2-600	600	2	1	3,0
LN2-1200	1200	2	2	4,5
LN2-2400	2400	2	2	6,5

Permanente

modelo*	Im emerg	Im perm	A (h)	Tamaño	P red (W)
LN1-450P1200	450	1200	1	1	11,0
LN1-1200P1200	1200	1200	1	1	14,0
LN1-900P2400	900	2400	1	2	22,0
LN1-2400P2400	2400	2400	1	2	24,0
LN2-600P1200	600	1200	2	1	14,0
LN2-450P2400	450	2400	2	2	22,0
LN2-1200P2400	1200	2400	2	2	24,0
LN2-900P4800	900	4800	2	2	35,0

*Disponible con AutoTest

Para solicitar el funcionamiento **AutoTest** de la pantalla de emergencia, añadir a la referencia "A". Ejemplo: LNA1-1200



IP65



IK08



Clase I



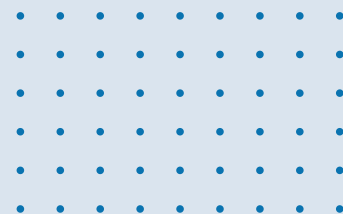
5.700



Ni-Cd (HT)

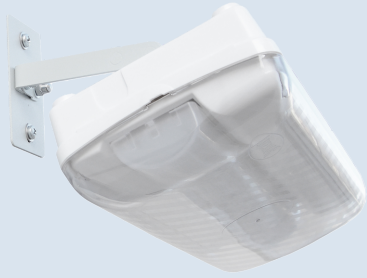


Telemandable



Proyectores de Emergencia

PL



Los proyectores de emergencia **PL** con focos LED de LUZNOR se instalan a grandes alturas en naves industriales, centros logísticos, almacenes, palacios de congreso y estadios deportivos.

modelo IP42	Im	A (h)	Focos	P red (W)
PL1-1200	1200	1	1	3,0
PL1-1800*	1800	1	4	10,4
PL1-2400	2400	1	2	4,3
PL1-3600	3600	1	4	6,6
PL1-4800	4800	1	4	6,6
PL2-1200	1200	2	2	4,3
PL2-1800	1800	2	2	6,6
PL2-2400	2400	2	2	6,6

modelo estanco	Im	A (h)	Focos	P red (W)	
PL1-1200E	1200	1	1	3,0	IP67
PL1-1800E*	1800	1	4	10,4	IP66
PL1-2400E	2400	1	2	4,3	IP66
PL1-3600E	3600	1	4	6,6	IP66
PL1-4800E	4800	1	4	6,6	IP66
PL2-1200E	1200	2	2	4,3	IP66
PL2-1800E	1800	2	2	6,6	IP66
PL2-2400E	2400	2	2	6,6	IP66

Li-Ion

IK08

*Disponible en permanente PL1-1800P



IK04



Ni-Cd (HT)



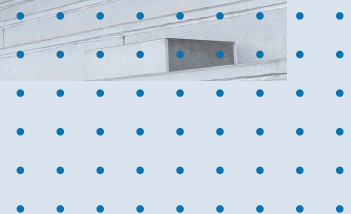
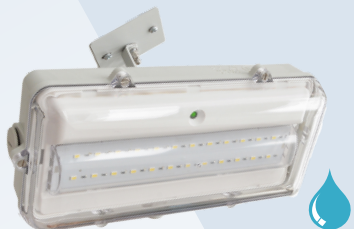
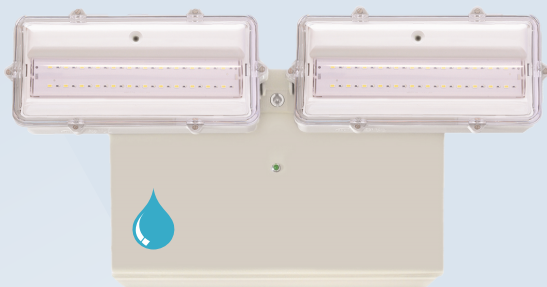
Clase I



Telemandable



5.700 K



Proyectores de Emergencia

PH



Los proyectores de emergencia **PH** con focos orientable LED de LUZNOR se instalan a grandes alturas en naves industriales, centros logísticos, almacenes, palacios de congreso y estadios deportivos.

modelo IP42	Im	A (h)	Focos	P red (W)	Perm
PH1-1000	1000	1	2	2,0	-
PH1-2000	2000	1	4	3,6	-
PH2-1000	1000	2	2	3,6	-
PH2-2000	2000	2	4	6,4	-
PH1-1000P	1000	1	2	13,0	✓
PH1-2000P	2000	1	4	24,0	✓
PH2-1000P	1000	2	2	15,0	✓
PH2-2000P	2000	2	4	17,0	✓

modelo IP66	Im	A (h)	Focos	P red (W)	Perm
PH1-1000E	1000	1	2	2,0	-
PH1-2000E	2000	1	4	3,6	-
PH2-1000E	1000	2	2	3,6	-
PH2-2000E	2000	2	4	6,4	-
PH1-1000PE	1000	1	2	13,0	✓
PH1-2000PE	2000	1	4	24,0	✓
PH2-1000PE	1000	2	2	15,0	✓
PH2-2000PE	2000	2	4	17,0	✓

🔨 IK04 💧 IP42

🔨 IK08 💧 IP66



📞 Telemandable

🔋 Ni-Cd (HT)

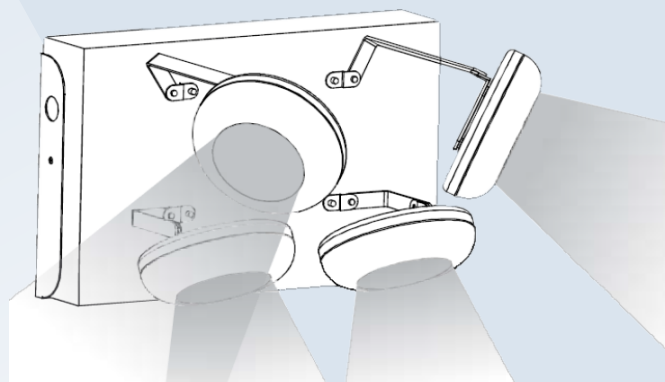
⚡ Clase I

🌡️ 5.000 K

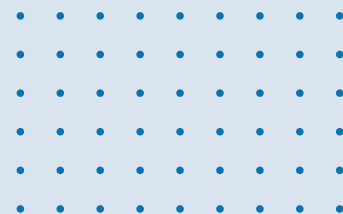


✅ Disponible con AutoTest

Para solicitar el funcionamiento **AutoTest** del proyector de emergencia, añadir a la referencia "A". Ejemplos: PHA1-2000 o PHA2-1000PE



Máxima capacidad de orientación del mercado



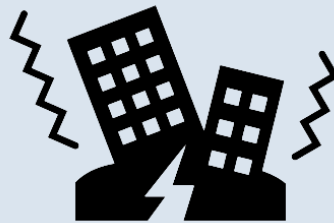
PLN

Los proyectores de emergencia **PLN** con focos orientables LED de LUZNOR se instalan a grandes alturas en estructuras críticas e industrias con exigencias sísmicas como, por ejemplo, centrales nucleares y altos hornos.

modelo	lm	A (h)	focos	
PLN-1000AP	1000	24	2 arriba	Pb
PLN-1000AN	1000	24	2 arriba	Ni-MH
PLN-1000BP	1000	24	2 delante	Pb
PLN-1000BN	1000	24	2 delante	Ni-MH
PLN-2000P	2000	12	4	Pb
PLN-2000N	2000	12	4	Ni-MH

IK08
 IP55
 Telemandable
 Clase I
 5.000K

La **batería**, ya sea de **Pb** (plomo) o de **Ni-MH** (níquel-metal hidruro), es **estanca**, sin necesidad de mantenimiento ni desprendimiento de gases.

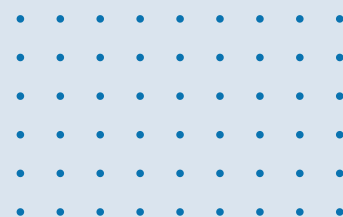
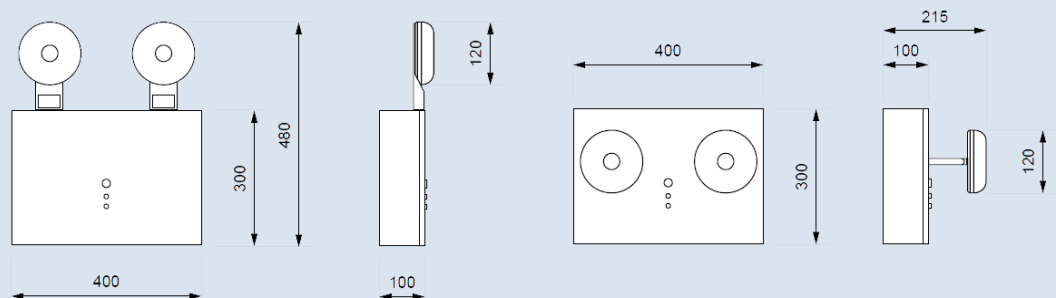


Calificación sísmica según IEEE-344. Informe disponible previa solicitud.



Resiste tanto estructuralmente como funcionalmente al sismo y realiza su función de seguridad durante y después del mismo. Soporte una **aceleración** mayor de 20 g en el plano horizontal y 10 g en el plano vertical.

La **entrada de cables** es posible por cualquier lateral bajo petición pero, por defecto, se realiza por el lado izquierdo del proyector mediante un prensaestopas de tamaño M20.



Bloque de Emergencia Baja Temperatura



Los bloques de emergencia LED de **baja temperatura** de LUZNOR se instalan en cámaras frigoríficas y en exteriores a la intemperie. Están funcionando en un rango de temperatura de **-40 °C a 40° C**. La electrónica regula la temperatura de la batería en cualquier ambiente cambiante.

modelo	Im	A (h)	P red (W)	Perm
FIL-250	250	1	23,0	-
FIL-450	450	1	23,0	-
FIL-250B	250	1	26,0	✓
FIL-450B	450	1	28,0	✓



IP67

Ni-Cd (HT)



IK08



5.700



Clase II



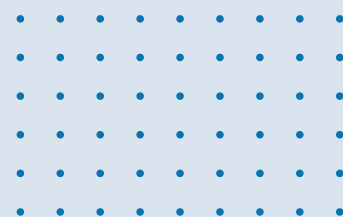
Telemandable



Montaje orientable por medio de soporte **COBEL** de acero con pintura epoxi en color gris RAL 7035.



El bloque de emergencia LED de baja temperatura se suministra con **tres entradas de cables** para prensaestopas de tamaño PG-13,5 y **dos tapones con juntas de estanqueidad**.



CB



Los sistemas de alimentación ininterrumpida de LUZNOR se instalan en subestaciones eléctricas, salas de control, centralitas entre otros.

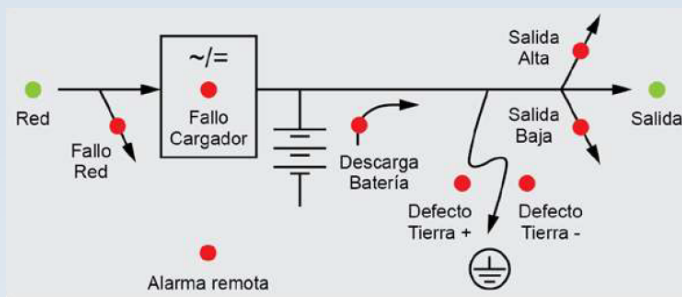
Se trata de un equipo constituido por un cargador y una batería, alojados en un **armario metálico** con puerta provista de **cerradura**, que proporciona tensión continua de salida, tanto en presencia como en ausencia de red.

IP22 Clase I Ni-Cd (HT) o Pb

Tensión de salida Vc.c.	calibre A	Capacidad Ah
12	1	4
24	3	7
48	6	14
110	10	
120		

Con posibilidad de añadir aparatos de medida como **voltímetro** de batería y **amperímetro** de cargador.

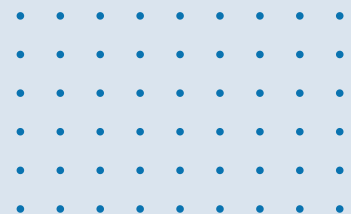
Incorpora una **etiqueta sinóptico** con diodos led situada en la puerta, con múltiples **señalizaciones de estado y alarmas**.



La **alarma remota** se enciende tras una temporización de 10-20 segundos desde que se produce cualquier alarma. Un contacto inversor libre de potencial permite transmitir esta alarma a distancia.



Es posible solicitar otras tensiones de salida y capacidades de batería: la gama de equipos CB es muy amplia y totalmente **personalizable**.



CBQ



El sistema de alimentación ininterrumpida **CBQ** de LUZNOR se instala en quirófanos entre otros.

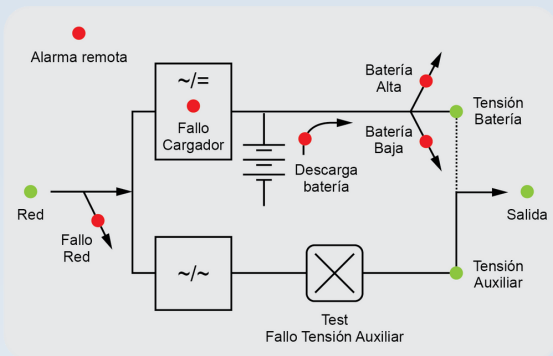
Tensión de salida	A (h)	Potencia (W)
24 Vc.a.	1	300
24 Vc.c.	2	600
		1100

Se trata de un equipo constituido por un cargador y una batería, alojados en un armario metálico con puerta provista de cerradura, que proporciona **tensión alterna de salida** en presencia de red y **tensión continua de salida** en ausencia de red.

IP22
 Clase I
 Pb estanca

Con posibilidad de añadir aparatos de medida como **voltímetro** de batería y **amperímetro** de cargador.

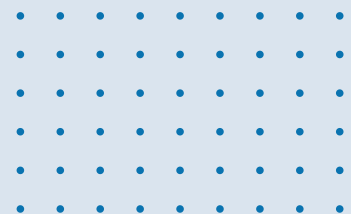
Incorpora una **etiqueta sinóptico** con diodos led situada en la puerta, con múltiples **señalizaciones de estado y alarmas**.



La **alarma remota** se enciende tras una temporización de 10-20 segundos desde que se produce cualquier alarma. Un contacto inversor libre de potencial permite transmitir esta alarma a distancia.



Es posible solicitar otras tensiones de salida y capacidades de batería: la gama de equipos CBQ es muy amplia y totalmente **personalizable**.



METODOLOGÍA BIM

Luznor ha implementado el **contenido BIM** dentro de su página web mediante un iframe, que es fácilmente accesible a través de la pestaña **OBJETOS BIM** que está ubicada en el menú de **DESCARGAS**.

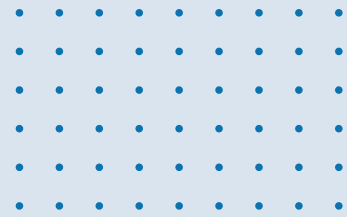
BIM son las siglas en inglés de *Building Information Modeling*, o lo que es lo mismo en español, Modelado de Información de Construcción. Se trata de una metodología que permite abordar proyectos de construcción de edificios.

The screenshot displays the 'bimobject' marketplace interface. At the top, there's a navigation bar with 'Publicar sus productos', 'Idioma', and a search bar. Below, a search for 'Luznor' is active, showing a grid of 15 product cards. Each card includes a product image, name, and a 'Descargar' button. On the left, there are filters for 'Sostenibilidad', 'Marcas', 'Categorías', 'Fabricado en', and 'Tipos de archivos'. A 'Comienza con los proyectos' section is also visible at the bottom left of the product grid.

Para trabajar con BIM es necesario que todos los elementos que forman parte del proyecto estén disponibles en un formato digital concreto, que puede descargarse fácilmente y usarse en el software de generación del modelo BIM. El contenido BIM de Luznor no solo representa sus productos, sino que incluye otros datos esenciales como instrucciones de instalación, consumo de energía, etiquetas ecológicas, costes operativos y vida útil.

Luznor se ha integrado en **BIM Object**, el Marketplace global para el sector de la construcción, una plataforma a través de la cual los fabricantes de productos pueden llegar, influir y comprender a arquitectos, ingenieros, y diseñadores de todo el mundo.

Como fabricante, Luznor pretende fomentar su relación con los prescriptores y de esa manera poder tener acceso a más proyectos que exigen contenido BIM; **la tecnología de diseño del futuro.**



CONDICIONES DE VENTA

OBJETO

Las presentes condiciones de venta tienen por objeto definir las relaciones comerciales entre la empresa Luznor y sus clientes que deberán ser mutuamente beneficiosas, libres y respetuosas en todo momento, sin ejercer acciones dominantes o de coacción.

PEDIDOS

A la recepción de un pedido, Luznor enviará al cliente un acuse de pedido indicando el precio, plazo de entrega y demás condiciones particulares del mismo. El acuse de pedido y las condiciones generales de venta serán los únicos documentos válidos contractuales y se entenderán aceptados por el cliente con independencia de otros documentos que hubiera podido aportar. El plazo de entrega indicado se referirá a la fecha máxima prevista de salida de fábrica. El retraso en la entrega, por causas ajenas a Luznor, no podrá ser objeto de rechazo, anulación o penalización. El importe mínimo de para pedidos, será de 50 € antes de impuestos.

PRECIOS DE VENTA

los precios de venta serán los definidos en el catálogo de iluminación de emergencia 2024 de Luznor, los cotizados en ofertas concretas o los ajustados a las condiciones particulares pactadas con el cliente y siempre sujetos al I.V.A. y tasas en vigor.

CONDICIONES DE PAGO

Según la ley en vigor 15/2010 de 07 de julio de 2010, desde el 01 de enero de 2013 el plazo máximo de pago será de 60 días, a contar desde la fecha de recepción de la mercancía. Para pedidos con importe inferior a 300 € antes de impuestos, el pago se realizará mediante transferencia previa.

TRANSPORTE

Para entregas en la Península y en las Islas Baleares con importes superiores a 500 € antes de impuestos, los portes serán pagados y, en caso contrario, serán cargados en factura al cliente: 13 € por un bulto y 18 € por dos bultos. Para entregas en las islas Canarias los portes serán pagados a partir de importes superiores a 1000 € antes de impuestos.

Las entregas que impliquen portes a cargo del cliente se realizarán a través de la agencia que él indique o, como alternativa, serán cargados por Luznor en factura. Cuando la entrega se realice a través de la agencia del cliente, el transporte correrá por su cuenta y riesgo, eximiendo a Luznor de toda responsabilidad.

A la recepción de la mercancía, cualquiera que haya sido el modo de envío, el cliente deberá examinarla para dar su visto bueno. Si apreciase alguna incidencia por deterioro, falta numérica o cualquier otro motivo, deberá formular una reclamación a la agencia y simultáneamente a Luznor, en el momento mismo de la recepción. Luznor no admitirá reclamaciones de este género transcurridos 4 días desde la recepción de la mercancía.

DEVOLUCIONES

Cualquiera sea la razón, Luznor no aceptará la devolución de ninguna mercancía facturada con una antigüedad superior a 3 meses. Previamente a la devolución del material, el cliente deberá comunicarlo a fábrica, momento en el que Luznor emitirá la hoja de autorización de devolución en la que se indicarán las instrucciones de envío correspondientes. En el caso de devoluciones admitidas por Luznor para su abono, éste se efectuará con una depreciación mínima del 20%, en concepto de gastos de recepción, revisión y acondicionamiento. No se admitirán devoluciones de mercancías consideradas de fabricación especial.

GARANTÍA

Los productos de Luznor disfrutan de 2 años de garantía, que cubre cualquier defecto de fabricación. No están cubiertos por la garantía los tubos fluorescentes, lámparas halógenas, baterías u otros componentes considerados consumibles. La garantía excluye las averías generadas por una instalación incorrecta, manipulación inadecuada, negligencia o causas externas. No serán atendidos en garantía aquellos productos que hayan sido modificados o manipulados por personal ajeno a Luznor.

TASAS

Los valores de las tasas de reciclaje impuestas en cada producto se encuentran publicadas en el sitio web de Luznor. El valor que refleja cada columna con título RAEE se refiere a la suma de las tasas de reciclaje vigentes ECORAEE (R.D. 110/2015) y ECOPILAS (R.D. 106/2008). Se puede hallar más información y consultar los Reales Decretos entrando en el sitio web de ECOLUM, sistema integrado de gestión de residuos eléctricos y electrónicos al que Luznor está adherida.

CÓDIGO DE CONDUCTA

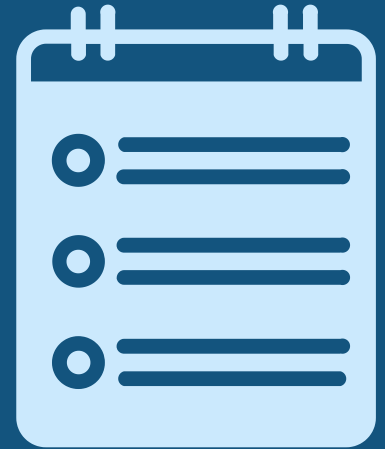
El cliente está obligado en todo momento a cumplir con la legislación vigente. El cliente no cometerá, de forma activa o pasiva, directa o indirectamente, ningún tipo de soborno, cualquier vulneración de los derechos fundamentales básicos de los trabajadores, ni contratará a menores. Además, el cliente será responsable de la seguridad y salud de sus trabajadores. Actuará de conformidad con las leyes medioambientales aplicables y se esforzará para promover este código de conducta entre sus proveedores y clientes.

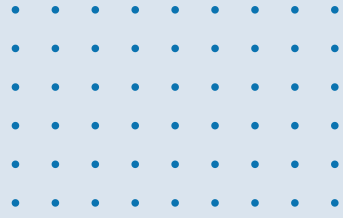
POLÍTICA DE PRIVACIDAD

Los datos personales serán tratados por LUZNOR DESARROLLOS ELECTRÓNICOS, S.L. para mantener el contacto y la comunicación, gestionar la relación contractual y/o comercial con clientes y proveedores actuales y/o potenciales y, en su caso, remitirles información sobre nuestras actividades, productos y/o servicios. Dicho tratamiento se basa en: la relación contractual y/o comercial y en nuestro interés legítimo. No comunicamos datos a terceros, salvo obligación legal. Puede, cuando proceda, ejercitar los derechos conocidos por la LOPD, como se detalla en la política de privacidad de www.luznor.com.

JURISDICCIÓN

Cualquier disputa entre las partes, independientemente de su naturaleza o causa será sometida a la jurisdicción de los tribunales de Vitoria-Gasteiz, excluyendo cualquier otro fuero.





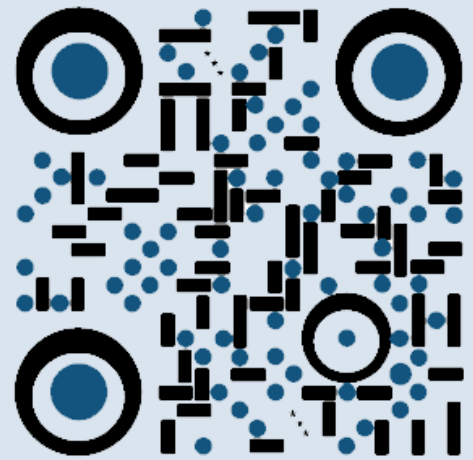
NORMATIVA

Directivas del Parlamento Europeo y del Consejo para el cumplimiento con la Directiva 93/68/EEC de Marcado CE:

- 2014/35/UE Comercialización de material eléctrico destinado a utilizarse con determinados límites de tensión
- 2014/30/UE Compatibilidad electromagnética
- 2011/65/UE Restricciones a la utilización de determinadas sustancias peligrosas en aparatos eléctricos y electrónicos


Otras directivas del Parlamento Europeo y del Consejo:

- 2006/66/CE Pilas y acumuladores y residuos de pilas y acumuladores
- 2006/25/CE Disposiciones mínimas de seguridad y salud relativas a la exposición de los trabajadores a riesgos derivados de los agentes físicos (radiaciones ópticas artificiales)




LUZ NOR DESARROLLOS
ELECTRÓNICOS, S.L.

CONTACTO

 945-200-961

 www.luznor.com

 Calle Paduleta 47,
01015 Vitoria-Gasteiz
Álava

